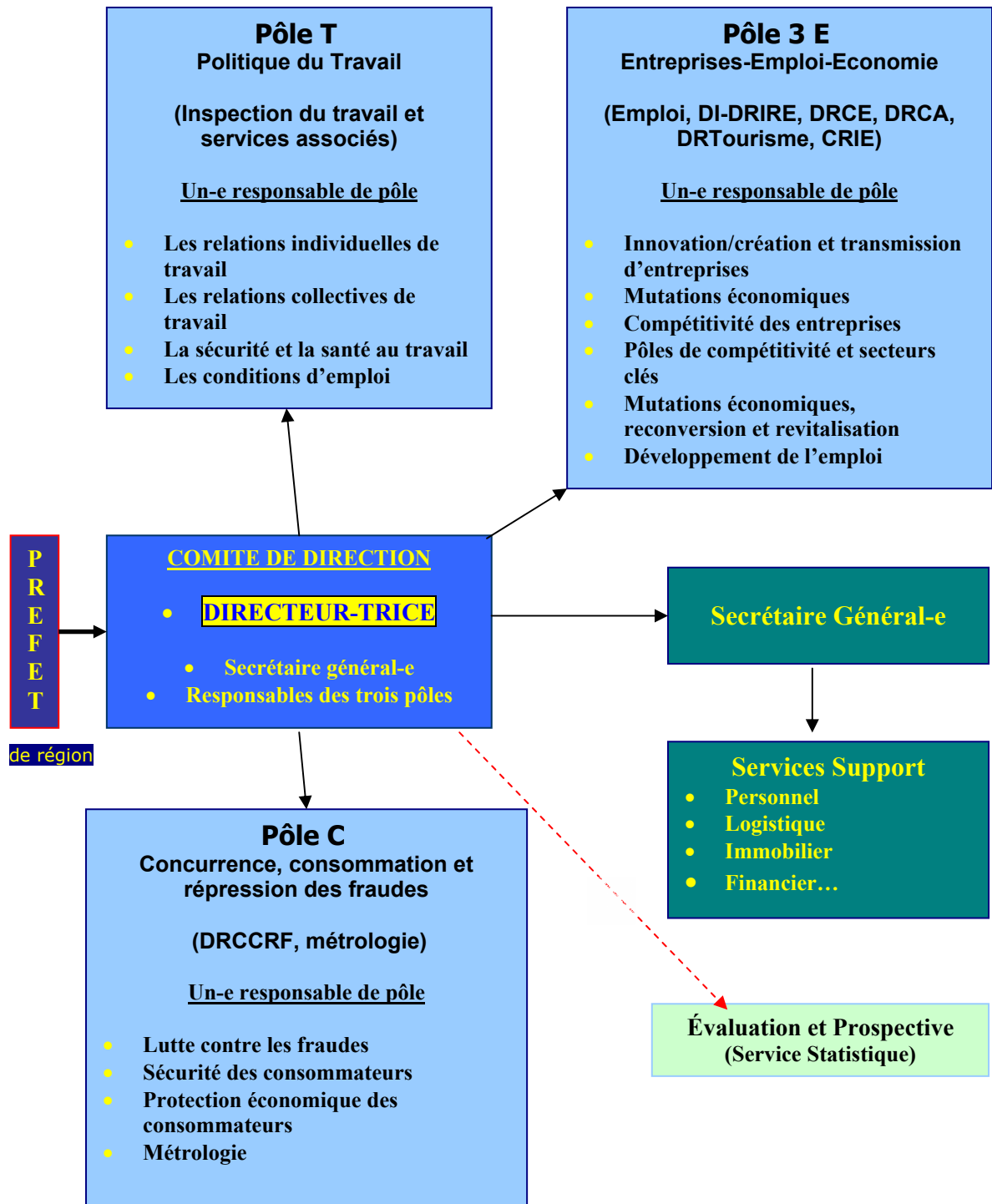


# Organisation des DIRECCTE

2 pôles de régulation (T et C)  
1 pôle d'animation (3 E)



## Extrait du rapport de la mission d'appui conduite par M. AUVIGNE

« La DIRECCTE doit être positionnée et reconnue comme le service de l'Etat en région, chargé de la compétitivité des entreprises. A côté des contrôles et autres fonctions régaliennes, elle aura pour mission de développer un rôle d'ingénierie. »